



私らしくを、いつまでも。
グランクレール

都市も自然も愉しめるこの街で、
 豊かなシニアライフを。

東急不動産HDグループの
 シニア向け住宅

グランクレール 立川 シニアレジデンス

住宅型有料老人ホーム

◆ 入居時自立型



外観 土地：事業者非所有 建物：転賃借

人気住宅の2LDK 特集

4つのポイント

手厚いサポートで、これからの人生を快適に愉しんでいただけます。



**専任の看護師と
24時間常駐スタッフによる
サポート体制**

※看護に関わる職員体制
週39時間換算で常勤看護職員1人配置
(夜勤帯20時～翌8時、0人)



介護住宅を併設

常時介護が必要になっても、
介護住宅に住替え可能です。
※住替えには審査があります



**ご予約なしで愉しめる
こだわりのお食事**

※別途費用がかかります

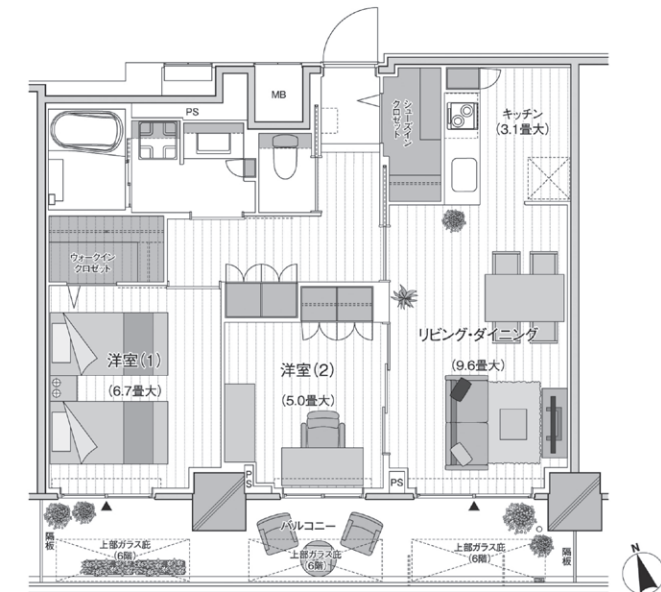
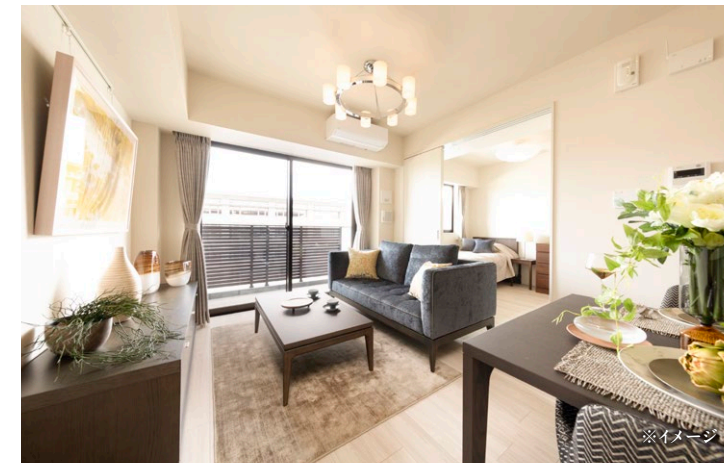


地域交流型カルチャースクール

「ホームクレール」併設

ご入居者はもちろん、地域の方々もご利用
いただける、健康と趣味の充実をサポート
するカルチャースクールです。
※別途費用がかかる場合があります

2LDK 専有面積
57.16㎡～64.77㎡



※掲載の写真・間取り図は一例です。※家具・調度品は備え付けられておりません。※居室の設備・使用は各居室によって異なります。

◆◆ 418号室 / 64.68㎡
 入居時年齢80歳・2名入居の場合

◆ 前払方式

入居時 費用	前払金	62,928,000 円
	前払金内訳	
	想定居住期間内の家賃相当額	53,488,800 円
	非返還対象分	9,439,200 円
月額 費用	月額費用内訳	
	月払家賃(1室あたり)	0 円
	管理費(1室あたり)	60,000 円
	サービス費(2人あたり)	220,000 円
月額合計		280,000 円

◆ 月払方式

入居時 費用	敷金(月払家賃の3ヶ月分)	1,311,000 円 (月払家賃 437,000 円の3ヶ月分)
月額 費用	月額費用内訳	
	月払家賃(1室あたり)	437,000 円
	管理費(1室あたり)	60,000 円
	サービス費(2人あたり)	220,000 円
月額合計		717,000 円

◆◆ 515号室 / 62.89㎡
 入居時年齢80歳・2名入居の場合

◆ 前払方式

入居時 費用	前払金	70,128,000 円
	前払金内訳	
	想定居住期間内の家賃相当額	59,608,800 円
	非返還対象分	10,519,200 円
月額 費用	月額費用内訳	
	月払家賃(1室あたり)	0 円
	管理費(1室あたり)	60,000 円
	サービス費(2人あたり)	220,000 円
月額合計		280,000 円

◆ 月払方式

入居時 費用	敷金(月払家賃の3ヶ月分)	1,461,000 円 (月払家賃 487,000 円の3ヶ月分)
月額 費用	月額費用内訳	
	月払家賃(1室あたり)	487,000 円
	管理費(1室あたり)	60,000 円
	サービス費(2人あたり)	220,000 円
月額合計		767,000 円

※月払家賃は、お部屋ごとに異なります。※敷金は、月払家賃の3ヶ月分です。入居契約が終了した場合は、原状回復費等の未払債務を控除して、無利息にて返還します。※前払金(想定居住期間内の家賃相当額及び管理費相当額+想定居住期間を超えて契約が継続する場合に備えて事業者が受領する額(年齢により前払金の10%～20%))は、ご入居時の年齢及びお部屋により金額が異なります。想定居住期間内に入居契約が終了した場合には、返還金算定式に基づき算定される額を返還します。想定居住期間を超えて契約が継続する場合に備えて事業者が受領する額は、入居日から3ヶ月以内に入居契約が終了した場合を除き、入居契約が終了しても返還されません。※管理費 / 60,000円(前払方式・月払方式共通、1室あたり) (管理費は共用部分の維持管理に必要な光熱費、上下水道使用料、清掃費、設備維持費、管理部門の人員費に充てるための費用。)※サービス費110,000円(前払方式・月払方式共通、1人あたり) (サービス費は、フロント、生活相談、安否確認、緊急対応、生活支援、防犯・防災、アクティビティ、健康管理の各サービスに充てるための費用。)※食事サービス、家事援助サービス等、本施設が有料で提供する選択サービスをご利用いただいた場合には、別途選択サービス費がかかります。※サービス費、選択サービス費には消費税10%を含みます。※別途、家財の補償及び借家人賠償責任等に備えた保険への加入が必要であり、保険料(月額450円)を保険会社にお支払いいただきます。※各種料金・費用は、今後変更になる場合がございます。【介護住宅へ移り住む場合の費用等について】提携介護住宅には、グランクレール立川ケアレジデンスとグランクレール成城ケアレジデンスとグランクレール世田谷中町ケアレジデンスとグランクレール芝浦ケアレジデンスとグランクレールHARUMI FLAGケアレジデンスがあり、介護住宅により料金が異なります。介護住宅の家賃の支払方法は、シニア住宅での支払方法に関わらず、前払方式・月払方式を選択することができます。介護住宅における家賃の額は、お部屋等によって異なります。介護住宅の月額費用には、管理費、サービス費、介護サービス費、食費が含まれます。その他介護住宅の月額費用に含まれない追加利用料が発生する場合があります。グランクレール立川シニアレジデンスの提携介護住宅には、前記図住宅がありますが、原則として、グランクレール立川ケアレジデンスに移り住むことになります。介護住宅により料金が異なりますので、詳細はお問い合わせください。